



Scénario 1 : 1 école maternelle et 1 école élémentaire en centre-ville

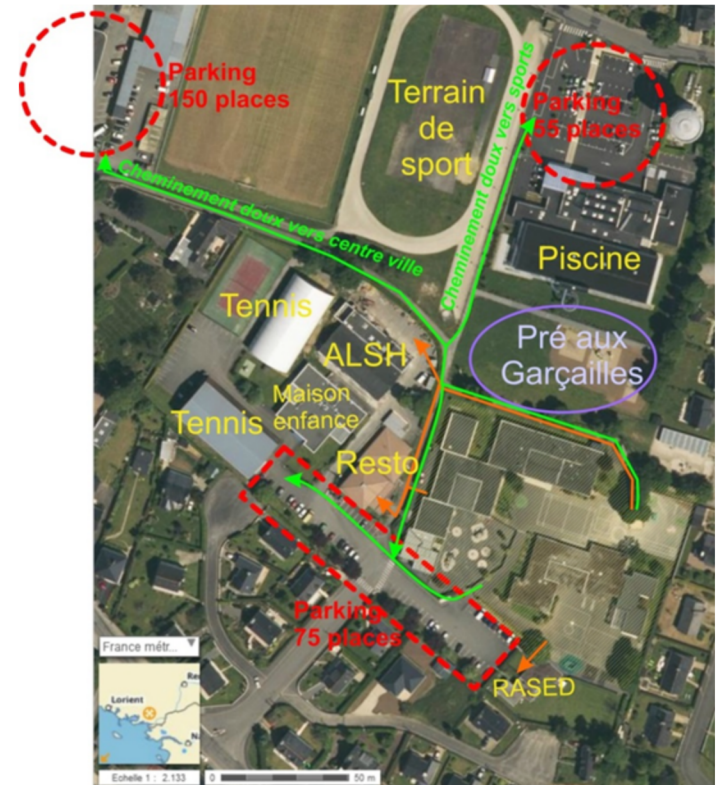
- Création d'une école neuve maternelle sur le Terrain d'Honneur, de 8 classes (extensible à 9 cl.) - avec salle à manger pour les maternelles intégrée
- Réhabilitation de Beau Soleil en école élémentaire de 14 classes dont 1 CLIS (extensible à 16 cl.)
- Maintien du restaurant scolaire sur le site actuel avec cuisine centrale et salle à manger uniquement pour les élémentaires (possibilité mise en place d'un self)
- Proximité de Pomme d'Api (Accueil Périscolaire=APS)

Besoins estimés en m² théoriques pour Scén. 1

- Ecole maternelle (avec salle à manger)
 - 8 cl. = **2284** m² SHON bâti et **1662** m² espaces extérieurs (hors stationnement)
 - 9 cl. = **175** m² SHON bâti supplémentaire
- Ecole élémentaire (sans salle à manger ni APS)
 - 14 cl. = **2 482** m² SHON bâti et **2122** m² espaces extérieurs (hors stationnement)
 - 16 cl. = **239** m² SHON bâti supplémentaire

Principales contraintes à lever pour Scén. 1

- Accès vers école maternelle (terrain d'honneur)
- Sécurisation des flux piétons / véhicules / 2 roues
- Aménager un nouveau terrain d'honneur sur la commune



Scénario 1 : 1 école maternelle et 1 école élémentaire en centre-ville

--- Retrait 5 m

- Bâtiment inchangé
- Restructuration
- Construction neuve
- Extension possible
- Cour
- Parvis
- Stationnement
- Zone livraisons
- Circulation piétons
- Circulation véhicules légers
- Voie piétonne existante
- Voie piétonne à créer

SCENARIO 1	
Durée des travaux	3 ½ ans
Phasage	OUI
Travaux complémentaires	terrain d'honneur à transférer
Services complémentaires	Livraison repas maternelle

